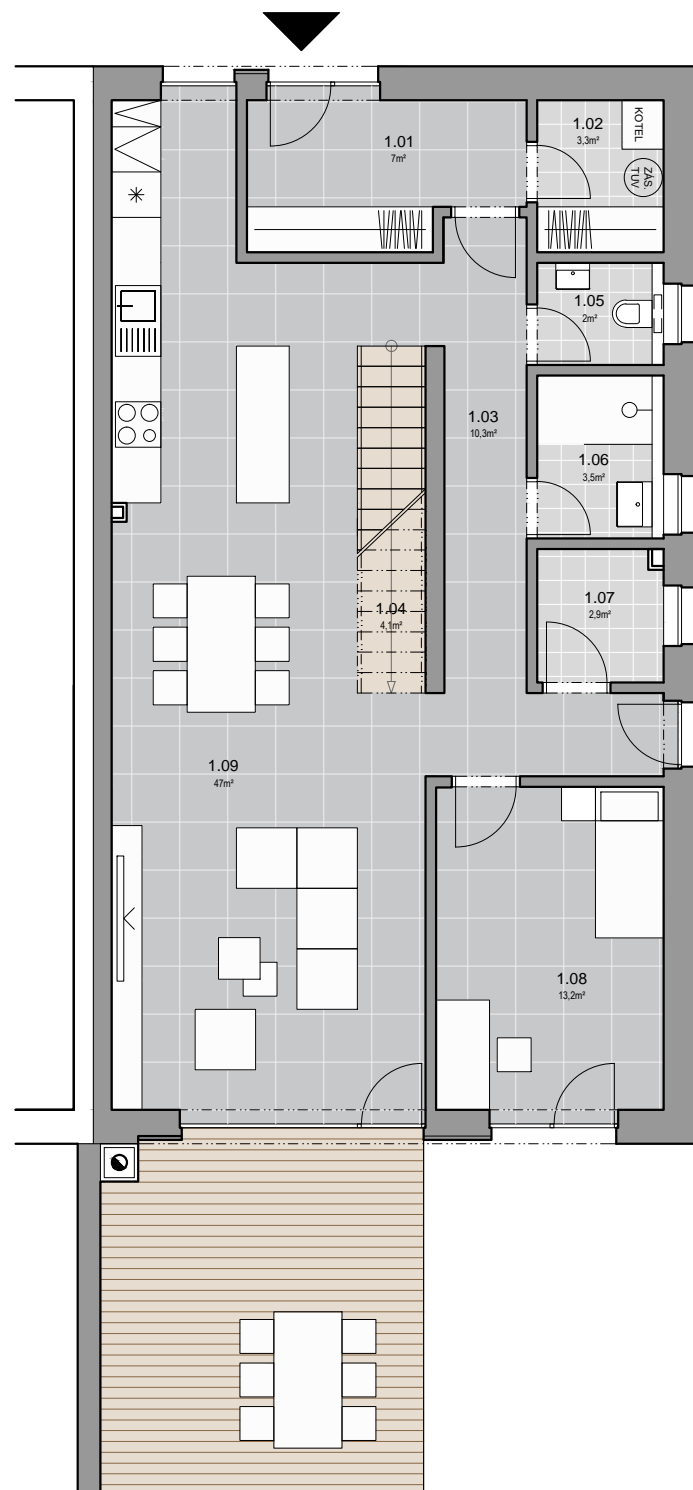


# 1NP

SO01 A3 | 1NP

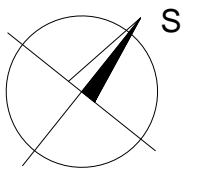
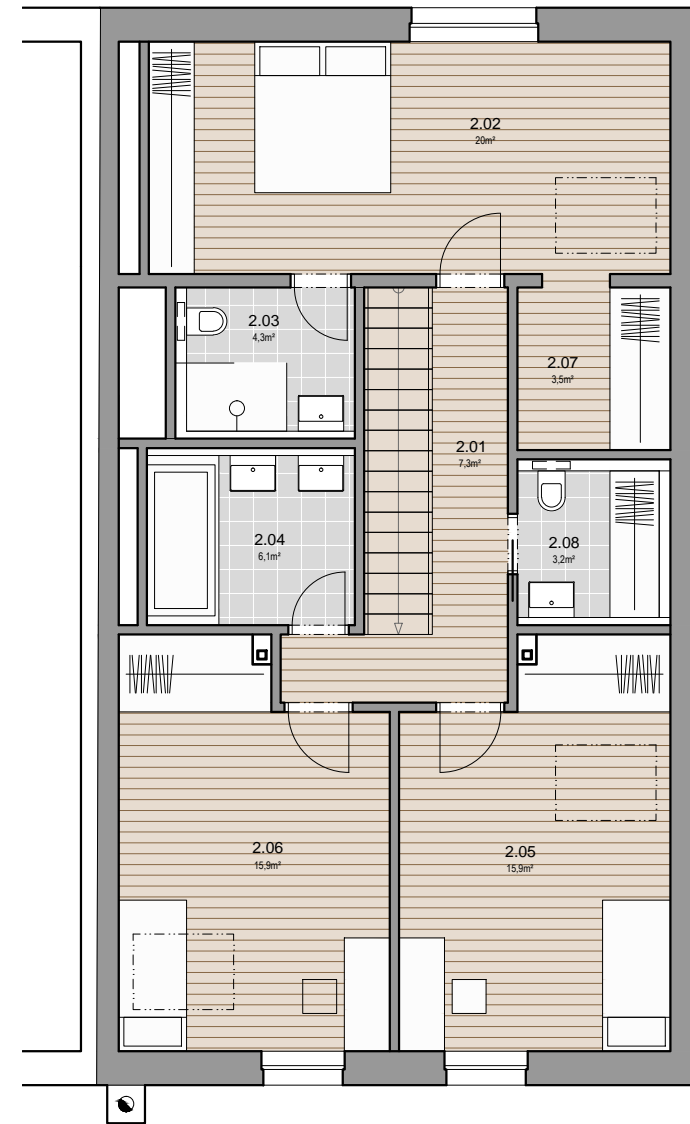
| ČÍSLO | NÁZEV MÍSTNOSTI    | PLOCHA (m²) | PODLAHA                     |
|-------|--------------------|-------------|-----------------------------|
| 1.01  | VSTUP              | 7           | Ker. dlažba                 |
| 1.02  | ŠATNA              | 3,3         | Ker. dlažba                 |
| 1.03  | CHODBA             | 10,3        | Dřevěná - dub               |
| 1.04  | SCHODIŠTĚ          | 4,1         | Dřevěná - dub               |
| 1.05  | WC                 | 2           | Ker. dlažba                 |
| 1.06  | KOUPELNA           | 3,5         | Ker. dlažba                 |
| 1.07  | SKLAD              | 2,9         | Ker. dlažba                 |
| 1.08  | PRACOVNA           | 13,2        | Dřevěná - dub               |
| 1.09  | KUCHYNĚ + OB. POK. | 47          | Dřevěná - dub + ker. dlažba |
|       |                    | 93,3        |                             |



# 2NP

SO01 A3 | 2NP

| ČÍSLO | NÁZEV MÍSTNOSTI | PLOCHA (m²) | PODLAHA       |
|-------|-----------------|-------------|---------------|
| 2.01  | CHODBA          | 7,3         | Dřevěná - dub |
| 2.02  | LOŽNICE         | 20          | Dřevěná - dub |
| 2.03  | KOUPELNA        | 4,3         | Ker. dlažba   |
| 2.04  | KOUPELNA        | 6,1         | Ker. dlažba   |
| 2.05  | POKOJ           | 15,9        | Dřevěná - dub |
| 2.06  | POKOJ           | 15,9        | Dřevěná - dub |
| 2.07  | ULOŽNÝ PROSTOR  | 3,5         | Dřevěná - dub |
| 2.08  | WC              | 3,2         | Ker. dlažba   |
|       |                 | 76,2        |               |



M 1:100



Nučice u Rudné

Objekt:  
Orientace:  
Plocha bytu bez příslušenství:  
Terasa:

01C  
SZ-JV  
169,5 m²  
20,00 m²

Typ objektu:

5+kk

číslo objektu:

01C